



総合共済に加入して職場賞をもらおう!

お問い合わせ



職場賞キャンペーン

職場賞は2024年4月1日～2025年3月1日の期間中に、総合共済に3人以上の新規加入があった職場が対象です。

3人

以上の新規加入で
いずれか1点をプレゼント

- お菓子セット(約30個)
- りんごジュース(60本)
- コーヒーマーカー
- 喜多方ラーメン(30食)
- 電気ポット

5人

以上の新規加入で
いずれか1点を
プレゼント
(または3人賞の賞品を2点)

写真はイメージです



自転車



小型冷蔵庫



掃除機

まずは
基本の

総合共済

各共済の
申し込みは



月額 600円

掛金は退職時に
すべて戻ってくる!



新規加入者全員に

1000円分のQUOカードプレゼント

お祝いやお見舞いの給付金が
受け取れます。

プラス



教職員が損害賠償責任を
問われる よくある事例



でもこれって個人の責任?
まずは大教済まで相談してください。

卒業アルバムの校正ミス

卒業アルバム作成時に、1名の生徒の
写真がもれていたが、契約者(クラス担
任)が校正の際に気付かず、修復が必
要となった。



給食の止め忘れ

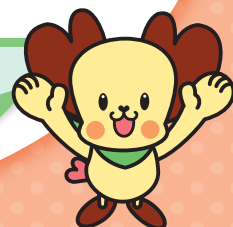
運動会が悪天候により延期され、翌週
の平日に開催となった。そのため開催
日の給食を止める連絡を給食センター
にするべきところ、契約者が失念した。



教職員 賠償責任共済

月額
100円

教職員が法律上の損害賠償責
任を問われる場合に備えます。



通勤でバイクを
使用される方は
任意保険必須です!

掛金は裏面へ!

無保険?
そら、ごっつ
カッコ悪いわ

自賠責保険
だけだと...



取扱代理店：大教済 TEL 06-6768-4326

〒543-0021 大阪市天王寺区東高津町11-9-2F (受付時間)月~金9:30~17:30

引受保険会社：東京海上日動火災保険株式会社
担当課：関西法人営業部大阪公務金融室
TEL06-6203-0518

23T-002028



STEP 2

プランを選択!

1台目を初めて加入される場合
【6S等級】

【ご契約条件】事故有係数適用期間0年、保険期間2024年1月1日~1年間、加入者生年月日2002年1月1日、団体扱、分割払、傷害一時費用不担保特約、搭乗者傷害特約は、保険金額200万円、一時金払(基準額10万円)とした場合

プラン

充実
コース(I)



お手ごろ
コース(II)



最小限
コース(III)



保険料	原付バイク (125cc以下)	21歳以上補償の場合	7,430 円/月	3,990 円/月	2,710 円/月
	二輪バイク (125cc超)	26歳以上補償の場合	7,690 円/月	4,090 円/月	3,080 円/月
		21歳以上補償の場合	9,750 円/月	5,370 円/月	4,100 円/月
補償内容(TAP)	相手への賠償	対人・対物賠償	無制限	無制限	無制限
		対物超過修理特約(自動セット)	●	●	●
	ご自身のケガの補償	人身傷害保険	3,000万円	—	—
		無保険車事故傷害特約(自動セット)	—	●	●
		自損事故傷害特約(自動セット)	(人身傷害保険で補償)	●	●
		搭乗者傷害特約	—	●	—
	その他の補償	他車運転危険補償特約(二輪・原付)	●	●	●
		弁護士費用特約(自動車事故型)	●	●	●
		ロードアシスト(自動セット)	●	●	●
		メディカルアシスト(自動セット)	●	●	●

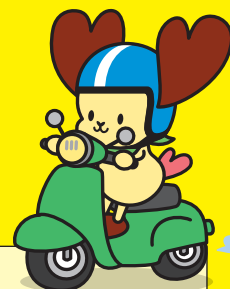
※このチラシは東京海上日動火災保険株式会社の「TAP(一般自動車保険)」を採用した全教自動車保険の補償内容等の概要を記載したものです。補償の詳細な内容は
大教済にお問い合わせください。
※上記以外の補償内容でも加入可能です。また一時払でのご加入であれば、団体一時払いによる保険料の割引が適用できます。
※ご契約にあたっては必ず「重要事項説明書」をよくお読みください。団体扱の対象となる方の範囲(契約者・記名被保険者・車両所有者)や団体扱特約失効時の取扱い、その他ご不明な点等については大教済までお問い合わせください。

STEP 2

ご連絡!



06-6768-4326



《見積依頼書》

氏名	(フリガナ)	排気量	CC	登録番号 (ナンバー)
			年齢条件	全年齢・21歳以上・26歳以上(二輪のみ)
ご住所	〒	ご加入の任意保険	<input type="radio"/> 未加入 <input checked="" type="radio"/> ご希望の加入コース <input type="radio"/> 充実 <input type="radio"/> お手ごろ <input type="radio"/> 最小限	
			<input checked="" type="radio"/> 加入している	
連絡先電話番号	()		等級	() 等級 () 年
学校名	立 学校		満期	年 月 日
生年月日	西暦・S・H 年 月 日		性別	男・女
		事故の有無	<input type="radio"/> 無 <input type="radio"/> 有	

うちの共済は 充実した補償で

この安さ!!!

加入例

- 築40年 ● 戸建て(耐火)
- 建物320㎡・家財200㎡

年額 **43,680円**

補償内容(地震特約付)

火災・自然災害 最高**5,200万円**

地震 最高**1,700万円**

築年数が
古くても掛金の
割増なし



東京都 Tさん

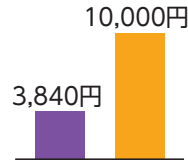
加入例

- 賃貸マンション
- 家財30㎡+借家人賠償責任特約(地震特約付)

年額 **3,840円**

賃貸でも
入れる!

不動産屋で案内される
賃貸物件の火災保険は
年間10,000円が相場
です。



大阪府 Iさん

学校に勤務されている方であれば加入でき、退職後も継続することができます。
全教共済・うちの共済へのご加入をお待ちしています。

1 増加する自然災害に備えられる

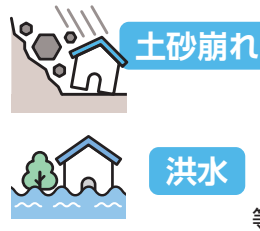
火災等



風災



水災



雪災



ひょう災

降ひょう



不慮の 人為的災害

車両の衝突



地震



地震等による倒壊



津波



地震等による火災

2 幅広い補償と手厚い共済金

3 全国一律の安い掛金

4 築年数が古くても掛金の割増なし

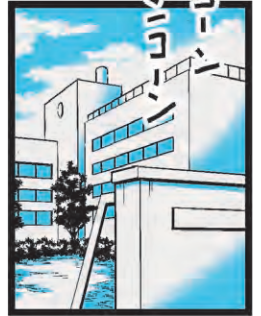
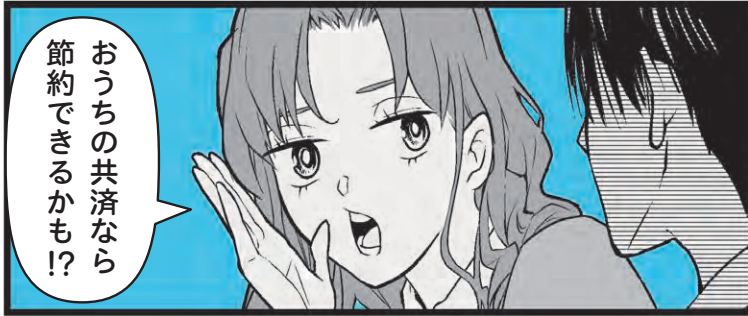
全教共済とは、全日本教職員組合(全教)が運営する助け合いの制度で、今年35年を迎えます。物価の高騰でくらしが厳しい中、利益を追求せず安い掛金・充実した補償が好評です。



おうちの共済に おまかせ!



キーコン
カーコン



おうちの共済は、
居住地・築年数で
掛金が変わらないの

ちなみに私は
こんな感じ

でも補償は?

安っ

加入例 ●新築 ●マンション
●建物160㎡・家財100口

年額 12,480円

補償内容(地震特約付)

火災・自然災害	最高2,600万円
地震	最高1,120万円



充実してるよ

おうちの共済は
火災だけでなく
水災、風災、地震、
**多くの
自然災害に
備えられるの!**

**かんたん
見積り依頼はこちら!**

さっそく見積り
してみよう!

全教共済は
学校で
働く人のための
自主共済なんだ

営利目的じゃ
ないから掛金を
抑えられるの
なるほど!

こんな情報を
入力してね!

建物構造
木造、鉄骨造など

居住区分
自家、借家、貸家など

坪数

居住人数





共済カフェ
ってなに？

大教済からケーキをお持ちします。
ケーキを食べながら共済、自動車保
険の説明をします。全体の説明は
30分ほどです。説明が終わったら
個別相談を予定しています。
加入されている方はもちろん、未加
入の方も参加できます。ぜひ誘い
合って、参加をお待ちしております。
※事務職員や講師の方もOKです♪

共済カフェで
ひと息
しませんか？



家や車の保険など、
現在ご加入の保険と
比べたいかたは当日ご加入の
“保険証券”を
お持ちください！
診断いたします♪



写真はイメージです

共済カフェをご希望の方は大教済までご連絡ください

おなまえ

学校園名

開催希望日

月

日頃

参加希望人数

人程度 (複数人でお申し込みください)

連絡先(電話番号)

()

これらの情報をいただければ
打合せさせていただきます

